



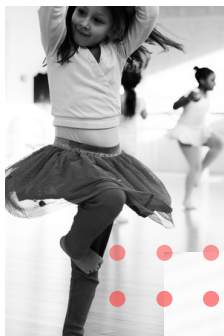
*Temps 'Danse*¹⁴

EGOLE DE DANSE

Eveil du tout petit, Eveil corporel, Initiation à la danse,
classique, pointes, contemporain, modern'jazz et street'jazz
Parcours intensifs, Parcours danse études

TRONC COMMUN

- **EVEIL DU TOUT PETIT**
2 ans
- **EVEIL CORPOREL DANSÉ**
3, 4 et 5 ans
- **INITIATION À LA DANSE**
6 et 7 ans



DISCIPLINES DE DANSE



CLASSIQUE
dès 7 ans

POINTES
dès 11 ans



MODERN'JAZZ
dès 7 ans



STREET'JAZZ
dès 7 ans

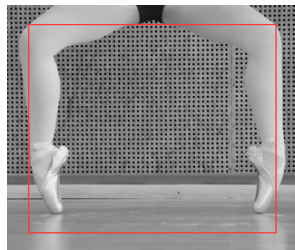


CONTEMPORAIN
dès 7 ans

PARCOURS DANSE ETUDES à horaires aménagés

● PETIT AU PARCOURS DANSE ETUDES 11/13 ANS

Il comprend un minimum de 3 cours hebdomadaires dans les techniques de danse Classique, Pointes, Contemporain, Modern'jazz et Street'jazz, en horaires aménagés ou en extra scolaire.



● PARCOURS DANSE ETUDES 13/17 ANS

Il comprend un minimum de 3 cours hebdomadaires dans les techniques de danse Classique, Pointes, Contemporain, Modern'jazz et Street jazz pour les élèves des classes à horaires aménagés.



PARCOURS INTENSIFS en extra scolaires

● PARCOURS INTENSIF CLASSIQUE

Accessible dès 11 ans, il comprend 3 cours hebdomadaires : 2 cours de danse Classique et 1 cours de Pointes.

● PARCOURS INTENSIF DIVERSIFIÉ

Il comprend 3 cours hebdomadaires dans 3 techniques : Classique, Contemporain, Modern'Jazz et Street'Jazz.



Créée il y a plus de 20 ans, **Temps'Danse 14** est une école de danse pluridisciplinaire située dans le 14ème arrondissement de Paris.

Elle propose des cours de danse de qualité dispensés par des professeurs diplômés d'Etat à plus de 700 élèves..

Agréée Jeunesse et Education Populaire, elle s'investit dans la réussite des jeunes par la danse.

Association à but non-lucratif, elle est fière de proposer des tarifs accessibles à tous : Tarifs réduits en fonction du quotient familial et Tarifs dégressifs pour plusieurs cours hebdomadaires.

CALENDRIER

Les cours suivent le calendrier des vacances scolaires de la zone C. L'association s'engage à assurer 30 séances annuelles.

Les cours débutent début septembre et se terminent fin juin.


SUIVI

Les élèves sont évalués lors des rencontres dansées à la fin du 1ème semestre.


Des portes ouvertes avant chaque vacances scolaires permettent aux familles d'assister régulièrement aux cours et suivre les progrès des élèves.

SCENE

Les élèves, participent aux créations chorégraphiques en vue du spectacle de fin d'année présenté sur la scène du théâtre du Beffroi de Montrouge à la fin du 2ème semestre.

 Temps'Danse 14
43 rue des Thermopyles, 75014 Paris

 contact@tempsdanse14.fr

 01 71 60 11 89
06 48 83 14 09

 www.tempsdanse14.fr



